



## Fremgang i NærBrand på trods af krisen

I 2011 har vi oplevet, at flere og flere private forsikringstagere i det midtjyske og på Lolland Falster vælger at blive kunder i NærBrand. De mange nye kunder kan se det fornuftige i at få udbetalt bonus, når de undgår skader.

Bonusudbetalingen er netop en belønning til jer kunder for den omhu, I udviser – I har fortjent den bonus, I får.

### Rekordstor bonus for 2011

Fremgangen i antallet af kunder, der gør noget aktivt for at undgå skader, betyder, at vi kan udbetale endnu mere i bonus end sidste år – der ellers var det hidtidige rekordår.

Den samlede bonus er i år på ca. 18,5 mio. kr. som vi udbetaler til ca. 12.300 kunder – det er flot, at så mange af jer gør en indsats for at undgå skader.

### NærBrand i førersædet

Efter sommerens store skybrud og

nogle kraftige storme er forebyggelse for alvor noget, som den danske forsikringsbranche sætter fokus på. NærBrands aftale om aktiv risikostyring gør, at vi er på forkant med den udvikling. Særligt skybruddene har sat forebyggelse på dagsordenen – det kan du læse mere om senere i avisen her.

### Hjælp til et sikrere hjem

Her til sidst vil jeg lige nævne en ny rabataftale, som vi har indgået med alarmselskabet G4S. Desværre stiger behovet for at sikre sit hjem mod ubudne gæster hele tiden. I artiklen her på siden kan du læse mere om den nye rabataftale, som hjælper dig et skridt nærmere god sikring af dit hjem.

Venlig hilsen

Martin Damholdt, direktør i NærBrand



### Giv os din mening om NærBrand-avisen og deltag i konkurrencen om forårs-lækkerier

Vi mangler din mening for at gøre NærBrand-avisen endnu bedre.

Bedøm denne udgave af avisen ved at sende en sms til 1204 (alm. takst) med teksten Top NærBrand efterfulgt af et tal fra 1-5. 5 er en topkarakter og 1 er dumpet (fx Top Nærbrand 4).

Når du sender en sms, deltager du samtidig i konkurrencen om en flot forårskurv med vin, lækkerier til ganen og frø til haven. Vinderne får direkte besked.



*Slip for ubudne gæster – benyt tilbuddet og få en G4S Privatalarm for 600 kr., som NærBrand efterfølgende refunderer.*

## NærBrand refunderer prisen for din G4S Privatalarm

Som et led i NærBrands skadeforebyggende strategi har vi indledt et samarbejde med alarmselskabet G4S. Det betyder, at du som kunde i NærBrand kan købe en G4S Privatalarm for kun 600 kr. (normalpris 2.880 kr.). NærBrand refunderer efterfølgende de 600 kr.

Standardpakken dækker i en bolig op til 100 kvadratmeter, og du kan købe udvidelser med 50 % rabat. Herefter skal du selv betale abonnementet hos G4S, der koster fra 219 kr. om måneden. Abonnementet indeholder blandt andet overvågning fra G4S' døgnebemandede kontrolcentral, reaktion fra vagt efter aftale med dig og psykologisk krisehjælp.

### Indbrud sker ikke kun i København

I 2010 var der mere end 80.000 indbrud i Danmark – og det er ikke kun københavnernes, der har ubudne gæster. Når din alarm lyder, lokaliserer G4S' alarmcentral hurtigt den nærmeste vagt, der kører til dit hjem. Hvis der har været indbrud, kontakter vagten politiet og forlader ikke dit hjem, før sikkerheden er genoprettet.

Læs mere om tilbuddet på [www.naerbrand.dk](http://www.naerbrand.dk) eller ring til G4S på 43 86 55 75 og sig, at du er kunde i NærBrand.



### Bonus til NærBrands kunder

NærBrand udbetaler i samarbejde med Topdanmark bonus til de kunder, der ikke anmelder nogen skader. Det er en vigtig årsag til, at gårdejereren fra Stoholm siden 1976 har været kunde i NærBrand. Valget faldt på NærBrand, fordi han havde hørt godt om den lokale assurantør. Han blev bedt om at give et tilbud på forsikringerne, og siden har Jørgen Sørensen ikke overvejet at skifte forsikringsselskab.

”Jeg kan godt lide princippet om, at man bliver belønnet af sit forsikringsselskab for at undgå skader. Og så tror jeg på, at forsikringen virker, hvis jeg får en skade. Det betyder også noget, at NærBrand er et lokalt forankret forsikringsselskab. Jeg har hørt om nogle, som har skiftet forsikringsselskab, men efter nogle år skifter de tilbage til NærBrand,” siger han.

## Jørgen tror på forebyggelse

Som de fleste andre danskere holder gårdejer og kunde i NærBrand, Jørgen Sørensen, til daglig godt øje med vejrudsigten. Og er der optræk til blæst, går han gerne en ekstra runde på sin gård ved Stoholm for at sikre, at alle vinduer, porte og døre er lukket forsvarligt.

Jørgen Sørensen er meget opmærksom på at forebygge skader, og foreløbig er det da også kun blevet til to skadeanmeldelser i de 36 år, han har været forsikret i NærBrand, der samarbejder med Topdanmark.

I begyndelsen af 1980'erne fik han lidt erstatning efter en rygskaide og i 1987 ødelagde et kraftigt haglvejr en stor del af hans sukkerroer, som skulle bruges til foder til hans kreaturer.

”Jeg fik omkring 10.000 kr. udbetalt i erstatning for tabt udbytte. Det var mange penge dengang, og de blev brugt på at købe foder til mine dyr,” siger Jørgen Sørensen, der bor på sin gård med sin hustru.

### 25 år uden skadeanmeldelser

Det er således 25 år siden, at

Jørgen Sørensen senest havde brug for forsikringen. Dog har han siden haft andre skader på sit hus, men de har med hans egne ord været små.

”Min skorsten og noget af taget er blæst af i en storm, men det var dog så små skader, at jeg selv har repareret dem. Der er nogle, som prøver at få så meget som muligt ud af forsikringen. Det har jeg nu ikke set nogle blive rige af. For de kommer jo til at betale for det i sidste ende,” siger Jørgen Sørensen.

## Skadeforebyggelse betaler sig

Som kunde i NærBrand har du mulighed for at få tilskud til en række initiativer, der forebygger skader.

### Privatkunder

- Oprettelsesrabat på sikkerhedspakken med blandt andet ildslukkere, så din egenbetaling kun udgør 325 kr. – prisen er normalt 1000 kr.
- Tilskud til trykprøvning af dine ildslukkere - du betaler kun 200 kr.

### Landbrugskunder

- 600 kr. i tilskud til el-eftersyn, når du opretter NærBrandaftalen
- 250 kr. i tilskud til hver DS-godkendt ildslukker på mindst 6 kg, når du køber det antal slukkere, som ELFO-kravet angiver (dog kun til førstegangskøb)
- 800 kr. i tilskud til el-eftersyn og trykprøvning af slukkere i forbindelse med den 5-årige fornyelse af forsikringen

Du kan få dine slukkere trykprøvet ved at skrive til [slukker@naerbrand.dk](mailto:slukker@naerbrand.dk). Husk at skrive navn, adresse og dit NærBrand/Topdanmark kundenummer.

Hvis du bor i Jylland, kan du også ringe til Lotek på 70 13 52 00, og hvis du bor på Lolland Falster til Norrit på 54 77 20 49. Trykprøvning kan også ske på bl.a. Falckstationer i hele landet og Redningsringen i Lemvig. Her får du et tilskud på op til 325 kr.

# Når regnen regner på vores tage

De senere år har vi i Danmark været plagede af flere og større skybrud end tidligere – og rigtig mange danskere har haft store og dyre skader, særligt i kældre. Følg rådene her og undgå store skader, før næste skybrud kommer.

## Få besked, før regnen kommer

På [www.forsikringsvejret.dk](http://www.forsikringsvejret.dk) kan du tilmelde dig en gratis SMS-service, der sender en besked, hvis der er varslet skybrud i dit område.

## Gør din kælder klar

Lad være med at opbevare værdifulde ting i kælderen. Hvis du har ting stående i kælderen, er det en god idé at hæve dem fra gulvet, så der ikke sker noget, hvis vandet stiger.

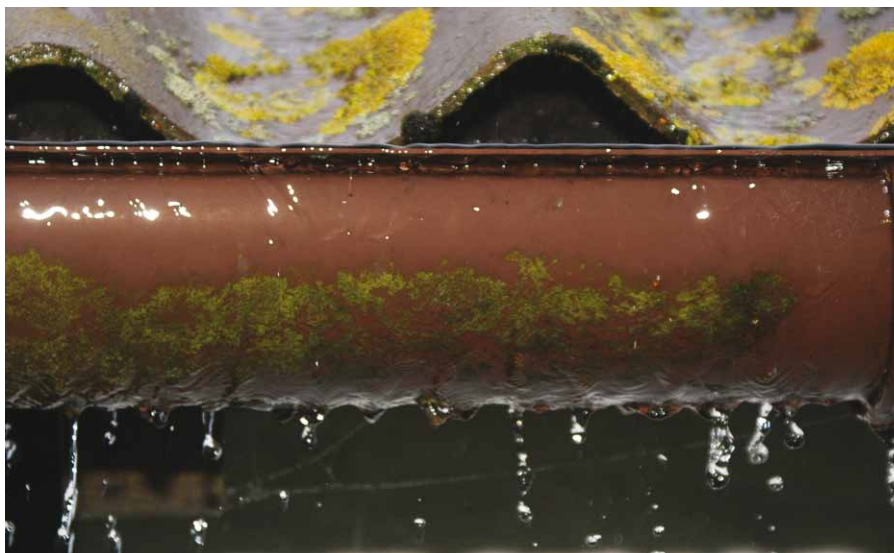
Luk også gulv afløb i kælderen af, hvis de ikke har nogen funktion. I nogle tilfælde kan det også være en god idé

at få monteret fx et højvandslukke eller en pumpebrønd.

Sørg for at rense tagrender, afløb og brønde, så vandet kan strømme uhindret gennem afvandingsystemerne.

Reparer revner og utætheder i fundament og kælderydervægge, så vand ikke kan trænge ind i bygningen.

Du kan finde mange flere gode råd på [www.topdanmark.dk/skybrud](http://www.topdanmark.dk/skybrud).



## Kom til årets generalforsamling

Som kunde i NærBrand har du ret til at deltage i generalforsamlingen, der i år finder sted:

**Fredag den 20. april 2012  
kl. 10 på Hotel Pejsegaarden  
i Brædstrup**

Ved generalforsamlingen skal de 40 stemmeberettigede, der er valgt af medlemmerne ved årets valgmøder, blandt andet godkende regnskabet og vælge medlemmer til bestyrelsen.

## Undgå brand og strømsvigt på dit landbrug

Mere end hver fjerde af alle brande i landbrug opstår i el-installationerne. Med en termografiundersøgelse af dine el-tavler kan du finde defekter og løse forbindelser, inden der opstår brand.

### Termografi afslører defekter

Termografi er billeder taget med et varmefølsomt

kamera, der kan vise temperaturforskelle.

Hvis der er begyndende kortslutning, gnistdannelse eller andre defekter i el-tavlen, opstår der varme, og det vil altså vise sig på billeder taget med et termografikamera.

Ved 98 % af termografier taget af el-tavler finder man fejl,

der skal udbedres, og 50 % af disse er direkte brandfarlige.

### Spørg din assurandør

Termografi er et godt supplement til et el-eftersyn, som nedsætter risikoen for både brand og kortslutninger.

Spørg din assurandør om termografi og el-eftersyn.



*Termografi afslører defekter, inden der opstår brand i elinstallationerne.*



Med Topdanmarks app kan du fx bestille vejhjælp, finde akutnumre og anmelde skader.

## Topdanmarks butikker lukker

Topdanmark har gennem lang tid oplevet, at færre kunder ønsker at komme i butikkerne, men i stedet vælger e-mail eller telefon. Og de kunder, der foretrækker et personligt møde, vil hellere have besøg derhjemme efter arbejdstid.

Det er grunden til, at Topdanmarks butikkerne nu bliver afløst af større

kundecentre, der skal gøre service over telefon og e-mail endnu bedre. I NærBrand-områderne betyder det, at butikkerne i Viborg, Skive, Holstebro, Silkeborg og Nykøbing Falster er lukket. Du er altid velkommen til at kontakte os, hvis du har spørgsmål om forsikring eller pension i Topdanmark og NærBrand.



Dyrlægeregninger kan hurtigt blive dyre regninger - tal med Topdanmark om forsikring af hund, kat og hest.

## Dyreforsikring i øjenhøjde

Når de firbenede familiemedlemmer bliver syge eller kommer til skade, er det godt at have en dyreforsikring i øjenhøjde. Topdanmark tilbyder forsikringer til hund, kat og hest - og det er ofte veterinærfaglige medarbejdere, der hjælper kunderne, når de står i en svær situation.

"Ofte ringer kunderne til os, lige efter de har været hos dyrlægen med deres dyr, som de naturligvis holder meget af. I den situation er det ikke papirarbejde, det skal handle om. Derfor sørger vi altid for hurtig sagsbehandling og udbetaling til kunderne, så besøget hos dyrlægen i hvert fald ikke giver økonomiske bekymringer," siger veterinær-sygeplejerske i Topdanmark Sara Sonne-Schmidt.

Kontakt Topdanmark for at høre mere om, hvad de kan gøre for dig og dine firbenede familiemedlemmer.

### Få det ud af verden med vores forsikrings-app

Med Topdanmarks app kan du fx anmelde skader, bestille vejhjælp, eller ringe direkte til akutlinjerne. Scan koden eller find app'en i App Store eller Android Markets.

### Hjemmesider

Skader, telefonnumre og forsikringer:  
[www.topdanmark.dk](http://www.topdanmark.dk)  
Særligt for kunder i NærBrand:  
[www.naerbrand.dk](http://www.naerbrand.dk)

### Personlig betjening over telefonen

Privatkunder: 70 13 7-9-13  
Landbrugskunder: 44 74 71 12

### [facebook.com/topdanmark](https://facebook.com/topdanmark)

Når du "Synes godt om" Topdanmark på facebook, får du automatisk gode råd og varsler, når der fx er storm eller skybrud på vej.



## Gør din indboforsikring endnu bedre

Med Plusdækning på din indboforsikring er du også dækket ved pludselige skader, som du ved et uheld selv forårsager - fx hvis du kommer til at vælte dit tv, eller et skab falder ned af væggen.

Kontakt Topdanmark for at høre mere.